



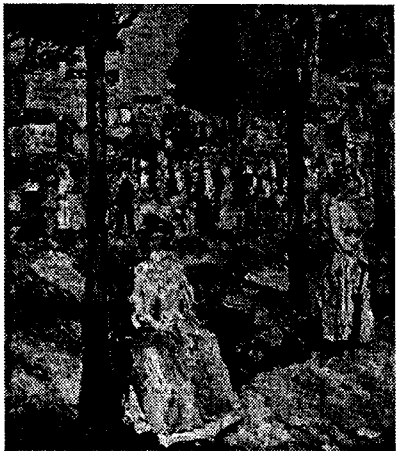
Ce document a été mis en ligne par l'organisme [FormaV®](#)

Toute reproduction, représentation ou diffusion, même partielle, sans autorisation préalable, est strictement interdite.

Pour en savoir plus sur nos formations disponibles, veuillez visiter :

www.formav.co/explorer

Impressionnisme 1904-1907



Avant même d'être en mesure de rejoindre Moscou, qu'il convoitait tant, Malevitch se tient au courant de l'activité artistique par les journaux. Lorsqu'il arrive à Moscou, en 1904, il a déjà en tête quelques tableaux des impressionnistes dont il admire la façon de représenter la nature et surtout leur rapport avec la couleur. Sa propre expérience de la nature, acquise dès l'enfance, se traduit quant à elle de manière très expressive dans sa peinture.

Les collections privées de la ville lui donnent l'occasion de contempler les originaux de grands peintres : Monet et Cézanne le marquent profondément. Il trouve dans la bouillonnante Moscou la stimulation intellectuelle et artistique qu'il recherche et, après être très vite entré en relation avec les jeunes artistes, il expose ses premières toiles. L'impressionnisme tardif et le symbolisme sont les modèles vers lesquels il s'oriente.



Prendre le train, 1904
Huile sur toile
Musée national russe



Malevitch, en 1910
Huile sur toile
Musée national russe

1904 Guerre russo-japonaise. Le Comité municipal se propose pour le droit de vote des femmes.

1905 Résolution au Conseil (il y a des morts devant le Palais d'États à Saint-Petersbourg).

1906 La peinture. Descente (enlèvement) dans un jardin à Saint-Petersbourg.

1907 L'été. L'été à Saint-Petersbourg.

À gauche
Sur la toile
Huile sur toile
Musée national russe



À droite
Huile sur toile
Musée national russe

Impressionnisme (1904-1907) 13

L'impressionnisme comme point de départ

Malevitch, en 1910
Huile sur toile
Musée national russe

1904 Guerre russo-japonaise. Le Comité municipal se propose pour le droit de vote des femmes.

1905 Résolution au Conseil (il y a des morts devant le Palais d'États à Saint-Petersbourg).

1906 La peinture. Descente (enlèvement) dans un jardin à Saint-Petersbourg.

1907 L'été. L'été à Saint-Petersbourg.

1908 La peinture. Descente (enlèvement) dans un jardin à Saint-Petersbourg.

1909 La peinture. Descente (enlèvement) dans un jardin à Saint-Petersbourg.

1910 La peinture. Descente (enlèvement) dans un jardin à Saint-Petersbourg.

1911 La peinture. Descente (enlèvement) dans un jardin à Saint-Petersbourg.

1912 La peinture. Descente (enlèvement) dans un jardin à Saint-Petersbourg.

1913 La peinture. Descente (enlèvement) dans un jardin à Saint-Petersbourg.

1914 La peinture. Descente (enlèvement) dans un jardin à Saint-Petersbourg.

1915 La peinture. Descente (enlèvement) dans un jardin à Saint-Petersbourg.

1916 La peinture. Descente (enlèvement) dans un jardin à Saint-Petersbourg.

1917 La peinture. Descente (enlèvement) dans un jardin à Saint-Petersbourg.

1918 La peinture. Descente (enlèvement) dans un jardin à Saint-Petersbourg.

1919 La peinture. Descente (enlèvement) dans un jardin à Saint-Petersbourg.

1920 La peinture. Descente (enlèvement) dans un jardin à Saint-Petersbourg.

1921 La peinture. Descente (enlèvement) dans un jardin à Saint-Petersbourg.

1922 La peinture. Descente (enlèvement) dans un jardin à Saint-Petersbourg.

1923 La peinture. Descente (enlèvement) dans un jardin à Saint-Petersbourg.

1924 La peinture. Descente (enlèvement) dans un jardin à Saint-Petersbourg.

1925 La peinture. Descente (enlèvement) dans un jardin à Saint-Petersbourg.

1926 La peinture. Descente (enlèvement) dans un jardin à Saint-Petersbourg.

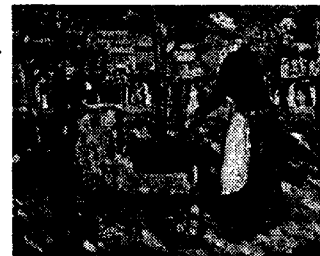
1927 La peinture. Descente (enlèvement) dans un jardin à Saint-Petersbourg.

1928 La peinture. Descente (enlèvement) dans un jardin à Saint-Petersbourg.

1929 La peinture. Descente (enlèvement) dans un jardin à Saint-Petersbourg.

1930 La peinture. Descente (enlèvement) dans un jardin à Saint-Petersbourg.

À l'instar des « Ambulants », les impressionnistes français trouvent leur inspiration dans leur environnement. Parallèlement à la peinture de paysages, ils cherchent à traduire la vie moderne du Paris des rues, des jardins et les cafés. Contrairement au traitement réaliste des « Ambulants », ils s'attachent à l'impression instantanée : c'est l'atmosphère fugitive qu'il faut mettre en valeur. Les tableaux reconnaissent à exprimer des scènes éphémères ou héroïques. La lumière et la vie de tous les jours sont leurs thèmes de prédilection.



14 Kazimir Malevitch (1878-1935)



Portrait d'un membre de la famille de l'artiste, vers 1902
Huile sur toile
Musée national russe

Malevitch découvre les impressionnistes français grâce aux reproductions qui paraissent dans les journaux. Il y voit un moyen d'exprimer sa fascination devant le spectacle de la nature. Un air déjà avant son départ pour Moscou, il a peint des toiles dans ce style, réajustant ainsi l'art de son temps. Il les achète lui-même et les expose. Pour montrer la nature en perpétuel changement, les impressionnistes plaident leur chevet directement devant le sujet et inaugurent la peinture de plein air.

Malevitch découvre les impressionnistes français grâce aux reproductions qui paraissent dans les journaux. Il y voit un moyen d'exprimer sa fascination devant le spectacle de la nature. Un air déjà avant son départ pour Moscou, il a peint des toiles dans ce style, réajustant ainsi l'art de son temps. Il les achète lui-même et les expose. Pour montrer la nature en perpétuel changement, les impressionnistes plaident leur chevet directement devant le sujet et inaugurent la peinture de plein air.

Malevitch découvre les impressionnistes français grâce aux reproductions qui paraissent dans les journaux. Il y voit un moyen d'exprimer sa fascination devant le spectacle de la nature. Un air déjà avant son départ pour Moscou, il a peint des toiles dans ce style, réajustant ainsi l'art de son temps. Il les achète lui-même et les expose. Pour montrer la nature en perpétuel changement, les impressionnistes plaident leur chevet directement devant le sujet et inaugurent la peinture de plein air.

Impressionnisme (1904-1907) 15

Expérience de la nature et peinture de paysages

Prendre le train, 1904
Huile sur toile
Musée national russe

1904 Guerre russo-japonaise. Le Comité municipal se propose pour le droit de vote des femmes.

1905 Résolution au Conseil (il y a des morts devant le Palais d'États à Saint-Petersbourg).

1906 La peinture. Descente (enlèvement) dans un jardin à Saint-Petersbourg.

1907 L'été. L'été à Saint-Petersbourg.

1908 La peinture. Descente (enlèvement) dans un jardin à Saint-Petersbourg.

1909 La peinture. Descente (enlèvement) dans un jardin à Saint-Petersbourg.

1910 La peinture. Descente (enlèvement) dans un jardin à Saint-Petersbourg.

1911 La peinture. Descente (enlèvement) dans un jardin à Saint-Petersbourg.

1912 La peinture. Descente (enlèvement) dans un jardin à Saint-Petersbourg.

1913 La peinture. Descente (enlèvement) dans un jardin à Saint-Petersbourg.

1914 La peinture. Descente (enlèvement) dans un jardin à Saint-Petersbourg.

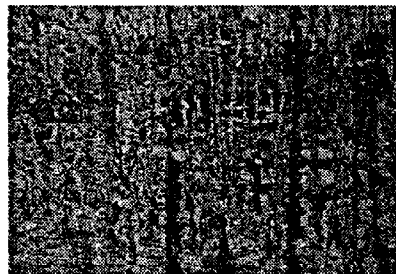
1915 La peinture. Descente (enlèvement) dans un jardin à Saint-Petersbourg.

Le paysage, en peinture, est un genre des plus tranquilles. Le sujet choisi importe peu, l'essentiel tient à son mode de figuration. C'est précisément pour cette raison que la peinture de paysages connaît un grand succès à la fin du XIX^e siècle. Cette quête de nouvelles formes d'expression apparaît dans les œuvres de Malevitch. Il choisit avec soin ses angles de vision, souvent semblables à la vue que l'on peut avoir d'une fenêtre. Des maisons apparemment toujours derrière des arbres, dans une nature cultivée par l'homme. Ici, c'est la campagne natale qui lui sert de modèle. Il peint



14 Kazimir Malevitch (1878-1935)

les objets dans des tons pastel, sous la douce lumière de l'après-midi, à l'heure où les arbres projettent de longues ombres. La découverte des tableaux de Claude Monet de la collection Tchichouline donne une nouvelle inspiration à son travail. Kandinsky rapporte que, devant les peintures de Monet, abasourdi et émerveillé, à la fois, Malevitch s'est exclamé : « Ce n'est pourtant que de la couleur ! ». Il en a même... L'abandon de la profondeur de champ et le pouvoir de la couleur à modeler des formes l'ont fortement impressionné. Qu'un tableau se soit composé que de taches de couleur



lui laisse une impression durable ; voilà ce qu'il écrit en 1919 dans son traité *Les Nouveaux Synthèses de l'art* : « Monet se concentrait exclusivement sur la mise en valeur de la peinture, telle qu'elle se développe sur les parois d'une cathédrale ». Dans ces taches de couleur « cultivées » par Monet, le rendu de la lumière le préoccupe moins que les couleurs de la couleur. La nature matérielle du tableau, son fini réel et le modèle chromatique l'incitent à son premier chef. Il expérimente ce style de peinture en 1906 et 1907, avant de faire un bref passage par le symbolisme.

Devient moi, entre les arbres, il y avait une maison tout juste rebâtie, c'était à la chose. C'était une journée ensoleillée. Le ciel était bleu cobalt. Un pan de la maison était dans l'ombre, l'autre était par le soleil. Pour la première fois, je fus pour célébrer la vive réflexion du ciel bleu, la pureté et la transparence des tons. À partir de cet instant, je commençai à peindre dans des couleurs vives et lumineuses. À partir de cet instant, je devins un impressionniste.

Kazimir Malevitch, 1930

Impressionnisme (1904-1907) 17

Chemin de fer
"Malevitch"

BTS ÉDITION

U4 : Informatique appliquée à l'édition

Coefficient : 3

Durée : 3 heures

Session 2004

EDINFO

Page : 12/12

Copyright © 2026 FormaV. Tous droits réservés.

Ce document a été élaboré par FormaV® avec le plus grand soin afin d'accompagner chaque apprenant vers la réussite de ses examens. Son contenu (textes, graphiques, méthodologies, tableaux, exercices, concepts, mises en forme) constitue une œuvre protégée par le droit d'auteur.

Toute copie, partage, reproduction, diffusion ou mise à disposition, même partielle, gratuite ou payante, est strictement interdite sans accord préalable et écrit de FormaV®, conformément aux articles L.111-1 et suivants du Code de la propriété intellectuelle. Dans une logique anti-plagiat, FormaV® se réserve le droit de vérifier toute utilisation illicite, y compris sur les plateformes en ligne ou sites tiers.

En utilisant ce document, vous vous engagez à respecter ces règles et à préserver l'intégrité du travail fourni. La consultation de ce document est strictement personnelle.

Merci de respecter le travail accompli afin de permettre la création continue de ressources pédagogiques fiables et accessibles.

Copyright © 2026 FormaV. Tous droits réservés.

Ce document a été élaboré par FormaV® avec le plus grand soin afin d'accompagner chaque apprenant vers la réussite de ses examens. Son contenu (textes, graphiques, méthodologies, tableaux, exercices, concepts, mises en forme) constitue une œuvre protégée par le droit d'auteur.

Toute copie, partage, reproduction, diffusion ou mise à disposition, même partielle, gratuite ou payante, est strictement interdite sans accord préalable et écrit de FormaV®, conformément aux articles L.111-1 et suivants du Code de la propriété intellectuelle. Dans une logique anti-plagiat, FormaV® se réserve le droit de vérifier toute utilisation illicite, y compris sur les plateformes en ligne ou sites tiers.

En utilisant ce document, vous vous engagez à respecter ces règles et à préserver l'intégrité du travail fourni. La consultation de ce document est strictement personnelle.

Merci de respecter le travail accompli afin de permettre la création continue de ressources pédagogiques fiables et accessibles.